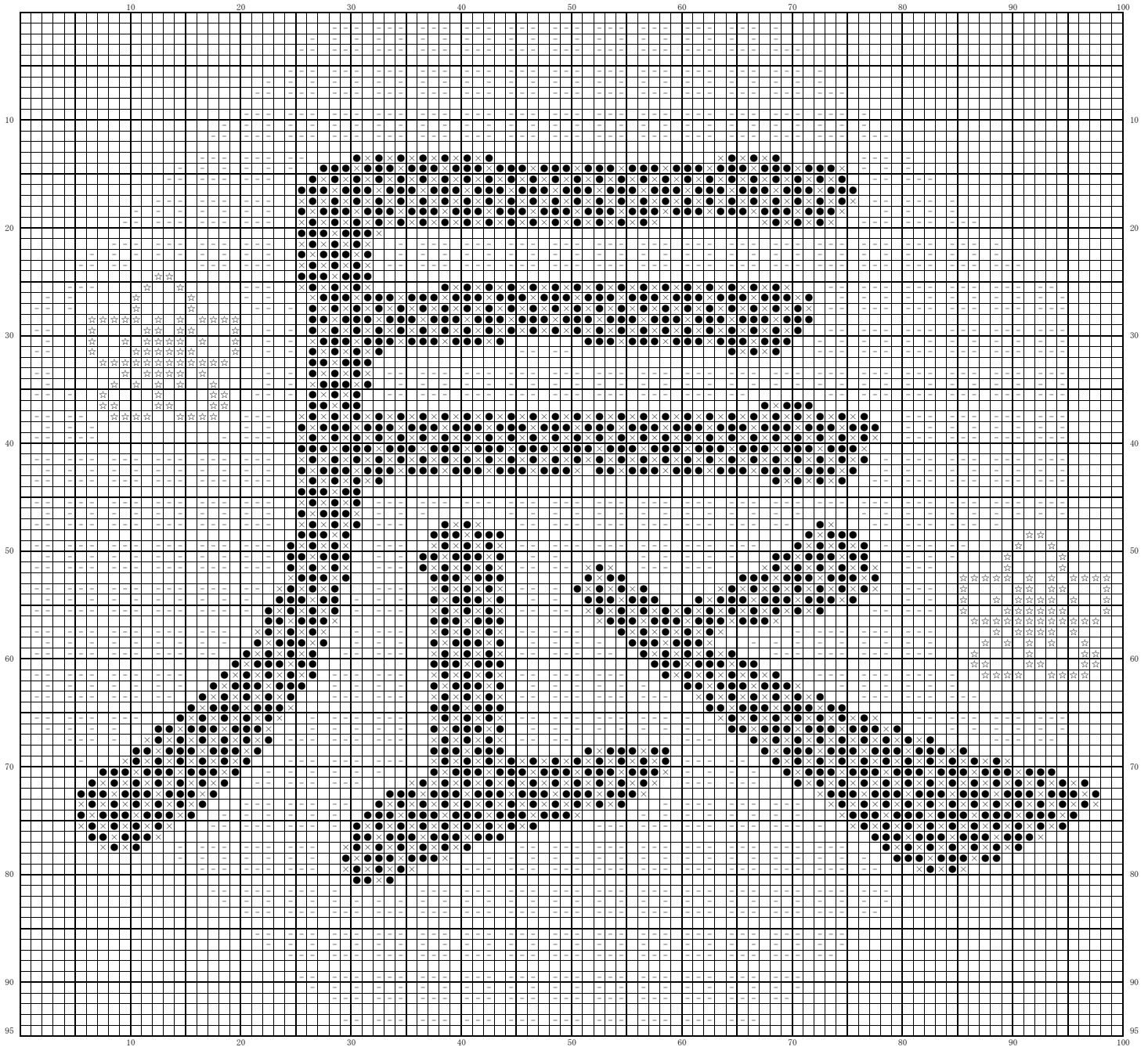


干支漢字 クロスステッチ図案2012年[辰]

※2019年12月修正



□作品サイズ：横100c t×縦95c t
 □仕上がりサイズ：18c t 布使用→横約14.2寸×縦約13.4寸
 ※布は仕上がりサイズに縦横四方に好みの余白を取った寸法で切ってください
 □使用糸：お好みどうぞ☆
 ※必要糸束数は25番刺繍糸2本取りで刺した場合の計算となります
 ※下記糸番号は、私が使用したものとなります。参考に記載しますがお好みの配色でお好みに刺して下さいね^^
 ※イメージと実際の糸の色には差があります
 □総刺し目数：4335目

記号	色	ステッチ数	必要糸束数	糸番号
●	■	1322かた	約0.56束	糸情報なし
×	■	795かた	約0.34束	糸情報なし
-	■	2054かた	約0.88束	糸情報なし
☆	■	164かた	約0.07束	糸情報なし



みのり工房
<http://minori-koubou.com/>